

NOVÝ STAV - POHLEDY - JATEČNÍ č.p. 875, 865, 965, 964  
ZÁPADNÍ

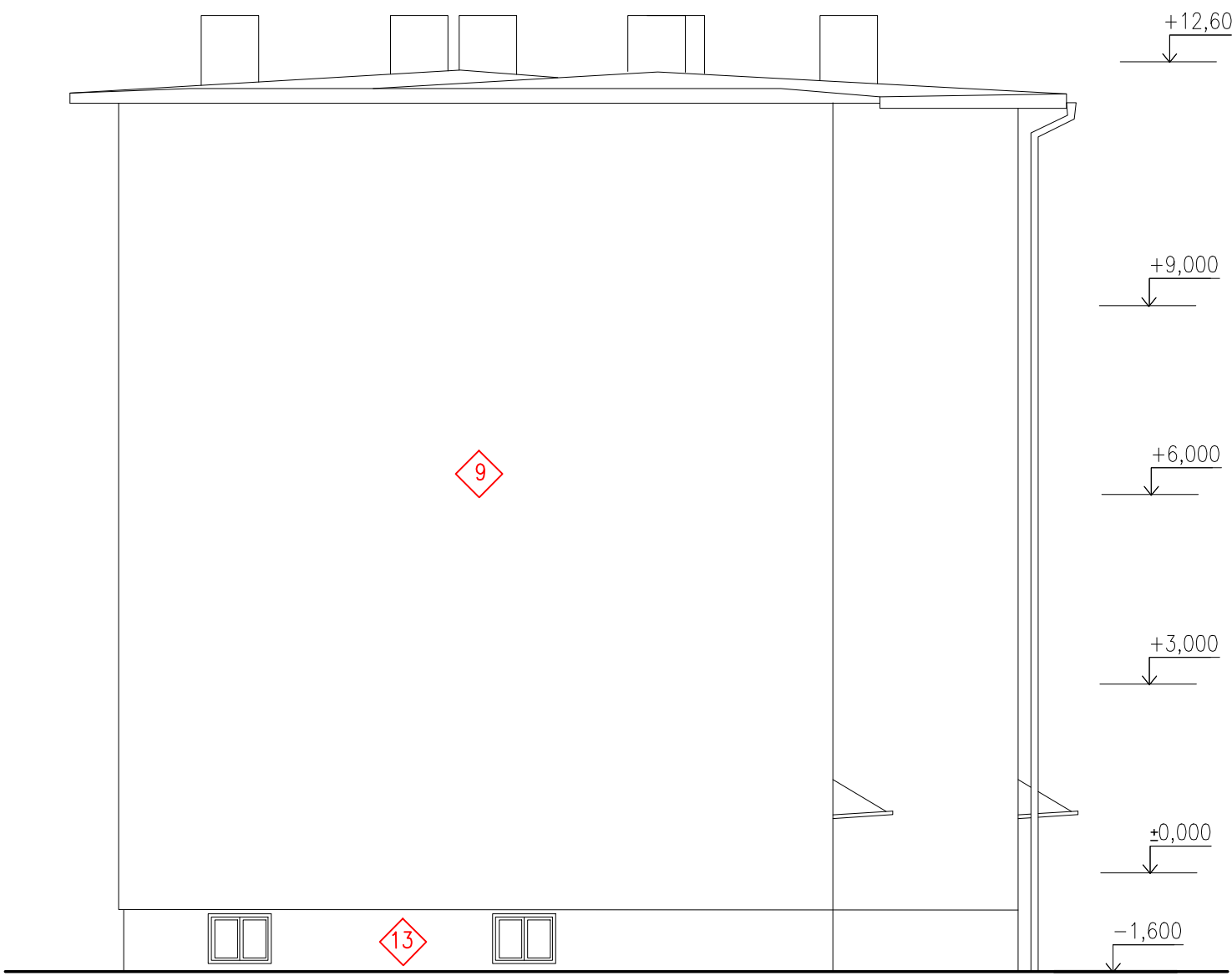
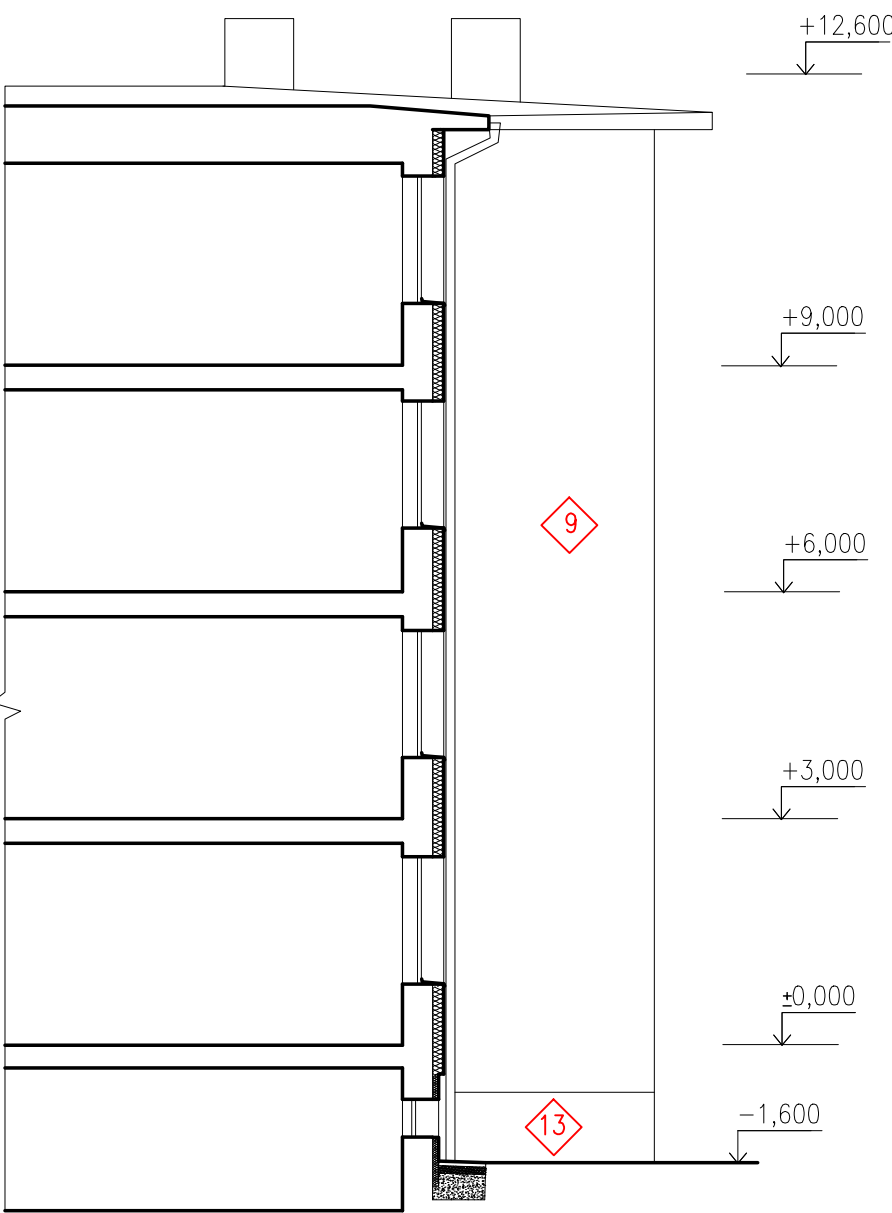
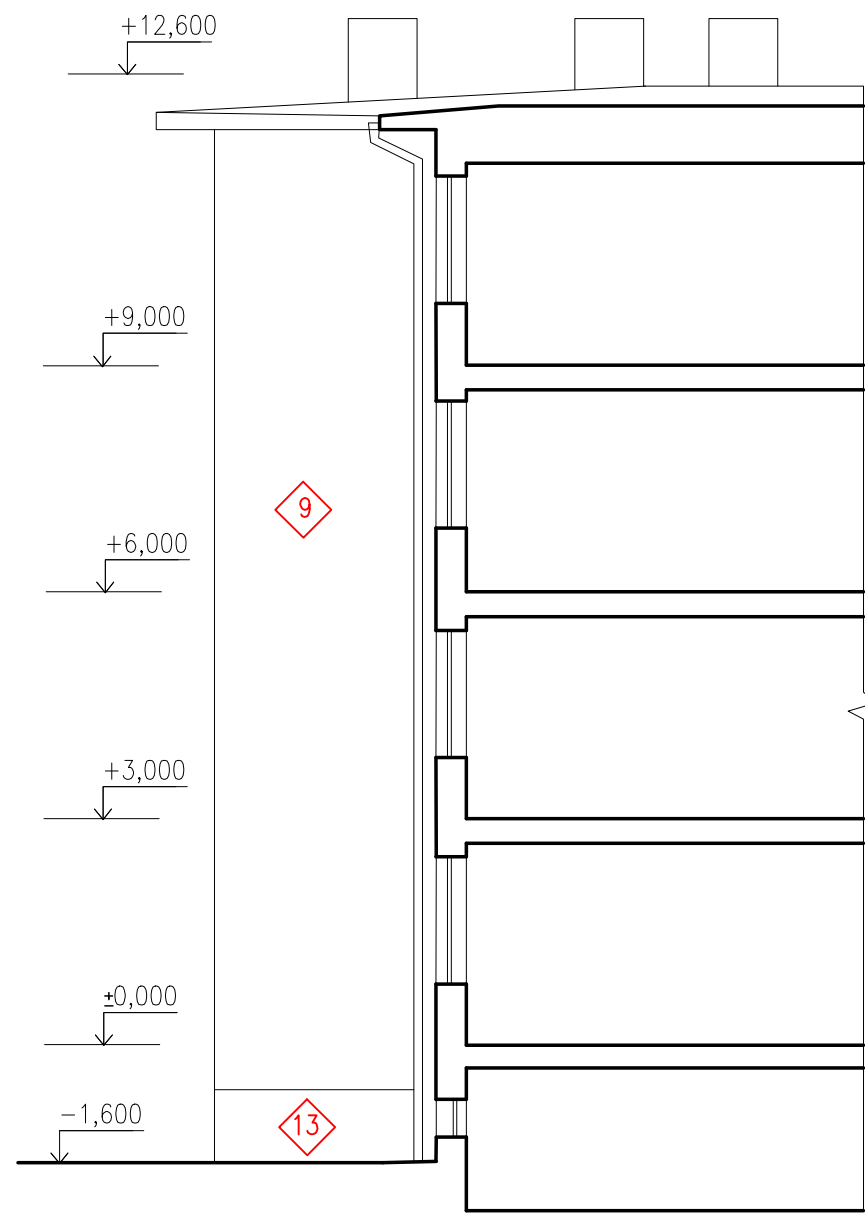
VÝCHODNÍ



JIŽNÍ (na č.p. 865)


JIŽNÍ (na č.p. 964)

SEVERNÍ (na č.p. 965)



POZNÁMKY

1 LEGENDA PRACÍ viz VÝKRES č. 320

VYPRACOVANÉ ING. PETR LEHNER	ZODP. PROJEKTANT ING. TOMÁŠ PACOLA	
OBJEDNATEL MĚSTO BOHUMÍN, MASARYKOVA 158, NOVÝ BOHUMÍN, 73581 BOHUMÍN		
MÍSTO STAVBY KAT. ÚZ.: NOVÝ BOHUMÍN, PARC.Č.: 767/1,2; 765/1,2,5; 892/2, 3	FORMAT A1	
ANEXE	DATUM	
ZATEPLENÍ DOMŮ NA ul. JATEČNÍ v BOHUMÍNĚ II. č.p. 875, 865, 965, 964		ÚČEL DSP
OBSAH VÝKRESU NOVÝ STAV – POHLEDY – ZÁPADNÍ, VÝCHODNÍ, JÍŽNÍ, SEVERNÍ, JATEČNÍ č.p. 875, 865, 965, 964		MĚŘÍTKO 1:100
		Č. VÝKRESU D.308